

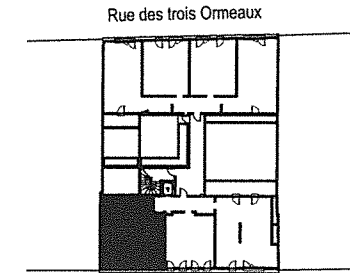
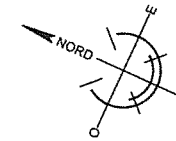
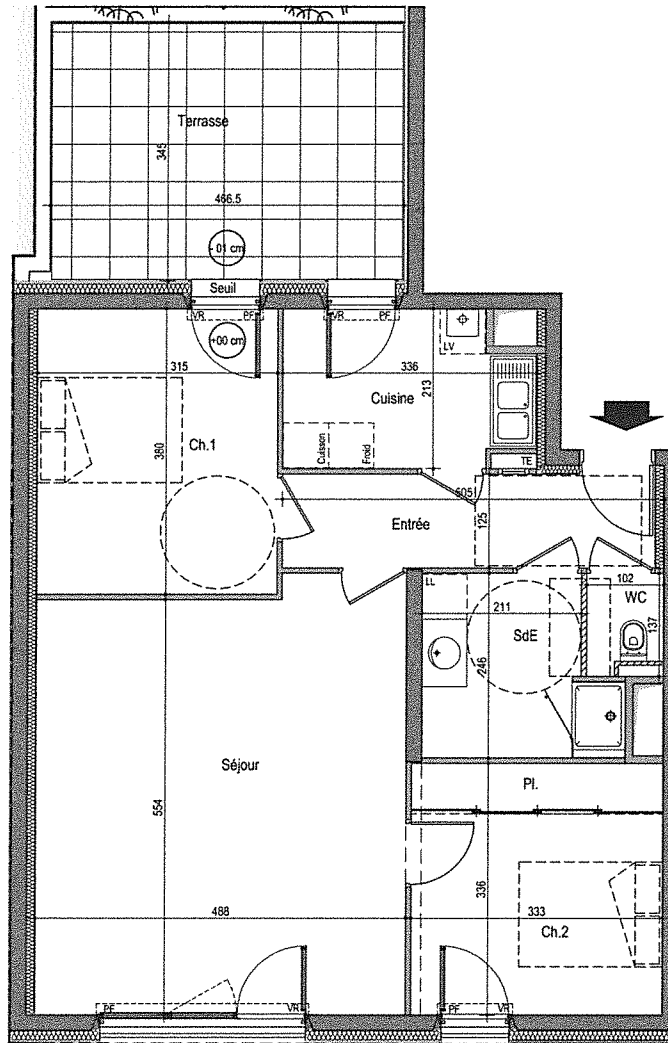
LE MOULIN

4-6 boulevard Meusnier de Querlon - 44000 NANTES

BATI-NANTES

BÂTISSEURS D'AVENIR

38 rue Octave Feuillet
44000 NANTES
02 40 37 90 00



Boulevard Meusnier de Querlon

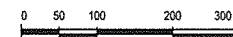
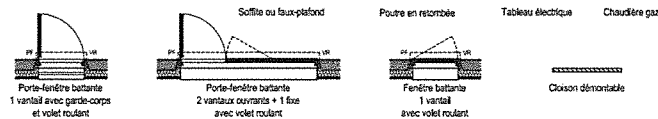
N° APPT	TYPE	NIVEAU
11	T3	1

SURFACES HABITABLES	
Entrée	6.16 m ²
Séjour	27.60 m ²
Cuisine	6.57 m ²
Chambre 1	11.98 m ²
Chambre 2 + Placard	11.18 m ²
Salle d'eau	5.78 m ²
WC	1.39 m ²
TOTAL	70.66 m²
Terrasse	16.09 m ²

NOTA

- Le présent plan exprime les dispositions générales de l'appartement, susceptibles d'adaptations techniques, de dimensions et d'organisation en fonction de nécessités techniques de réalisation.
- Les équipements ménagers (notés LV, LL, SL, Cuisson et Froid) ne sont pas fournis.
- Les poutres, poteaux, soffites et faux plafonds n'apparaissent pas systématiquement.

LÉGENDE



PLAN DE VENTE

V1 : 22 07 2011
V2 : 08 09 2011
V3 : 14 10 2011

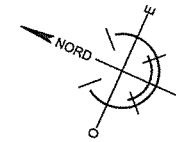
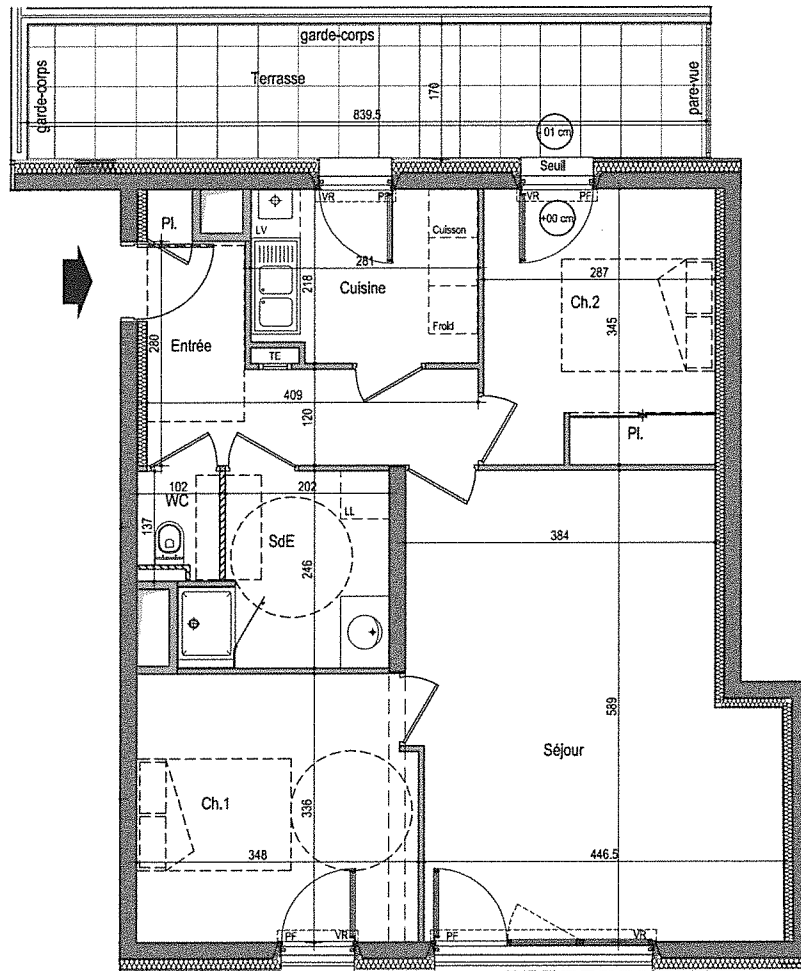
LE MOULIN

4-6 boulevard Meusnier de Querlon - 44000 NANTES

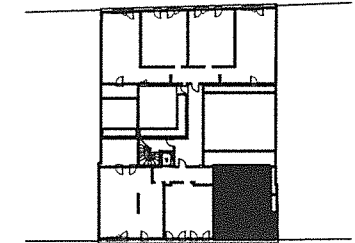
BATI-NANTES

BÂTISSEURS D'AVENIR

38 rue Octave Feuillet
44000 NANTES
02 40 37 90 00



Rue des trois Ormeaux



Boulevard Meusnier de Querlon

N° APPT	TYPE	NIVEAU
13	T3	1

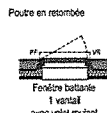
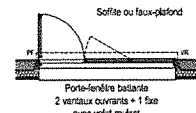
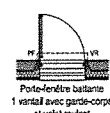
SURFACES HABITABLES

Entrée + Placard	7,20 m ²
Séjour	24,51 m ²
Cuisine	5,94 m ²
Chambre 1	11,46 m ²
Chambre 2 + Placard	9,85 m ²
Salle d'eau	5,56 m ²
WC	1,39 m ²
TOTAL	65,91 m²
Terrasse	14,27 m ²

NOTA

- Le présent plan exprime les dispositions générales de l'appartement, susceptibles d'adaptations techniques, de dimensions et d'organisation en fonction de nécessités techniques de réalisation.
- Les équipements ménagers (notés LV, LL, SL, Cuisson et Froid) ne sont pas fournis.
- Les poutres, poteaux, soffites et faux plafonds n'apparaissent pas systématiquement.

LÉGENDE



PLAN DE VENTE

V1 : 22 07 2011

V2 : 08 09 2011

V3 : 14 10 2011

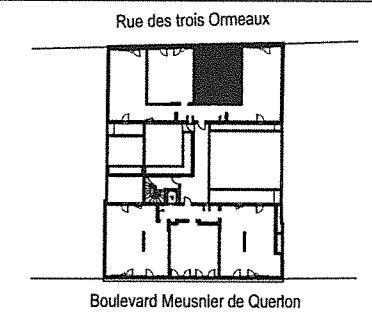
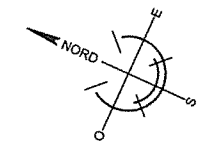
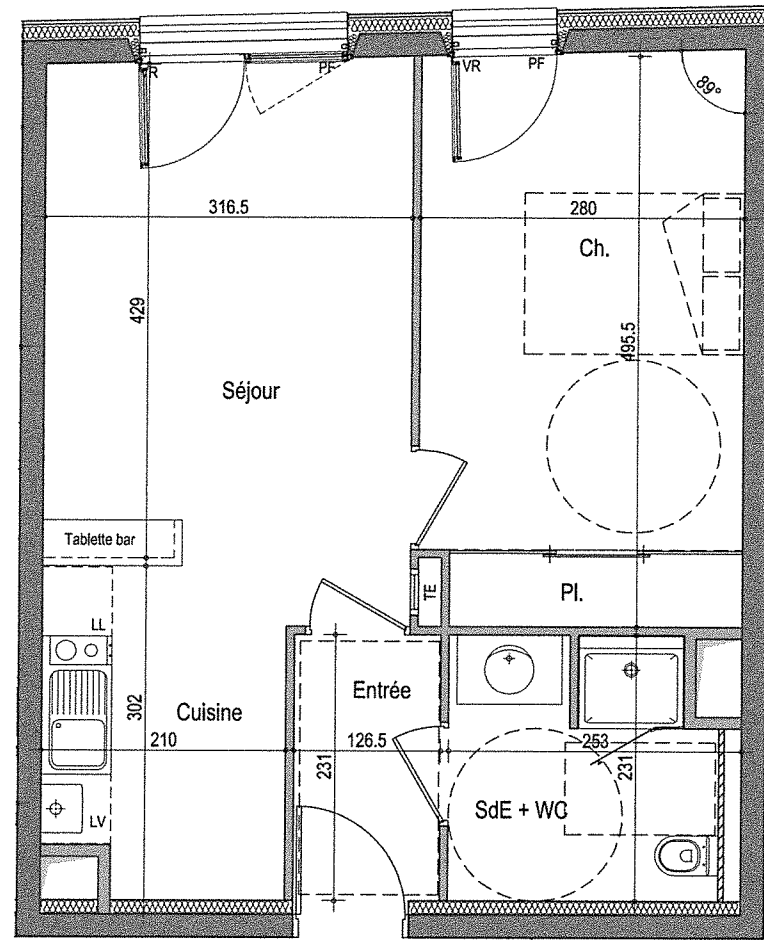
LE MOULIN

4-6 boulevard Meusnier de Querlon - 44000 NANTES

BATI-NANTES

BÂTISSEURS D'AVENIR

38 rue Octave Feuillet
44000 NANTES
02 40 37 90 00

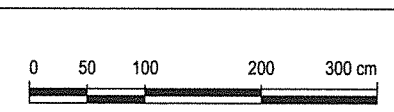
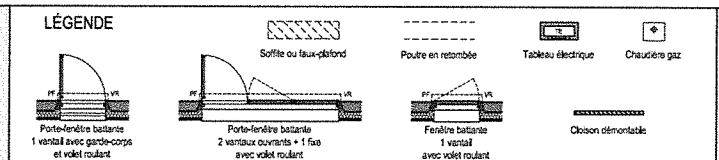


N° APPT	TYPE	NIVEAU
16	T2	1

SURFACES HABITABLES	
Entrée	2.92 m²
Séjour + Cuisine	20.27 m²
Chambre + Placard	13.79 m²
Salle d'eau + WC	5.08 m²
TOTAL	42.06 m²

NOTA

- Le présent plan exprime les dispositions générales de l'appartement, susceptibles d'adaptations techniques, de dimensions et d'organisation en fonction de nécessités techniques de réalisation.
- Les équipements ménagers (notés LV, LL, SL, Cuisson et Froid) ne sont pas fournis.
- Les poutres, poteaux, soffites et faux plafonds n'apparaissent pas systématiquement.



PLAN DE VENTE

V1: 22 07 2011

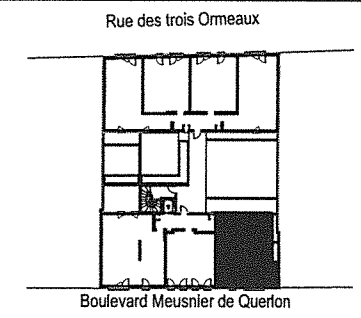
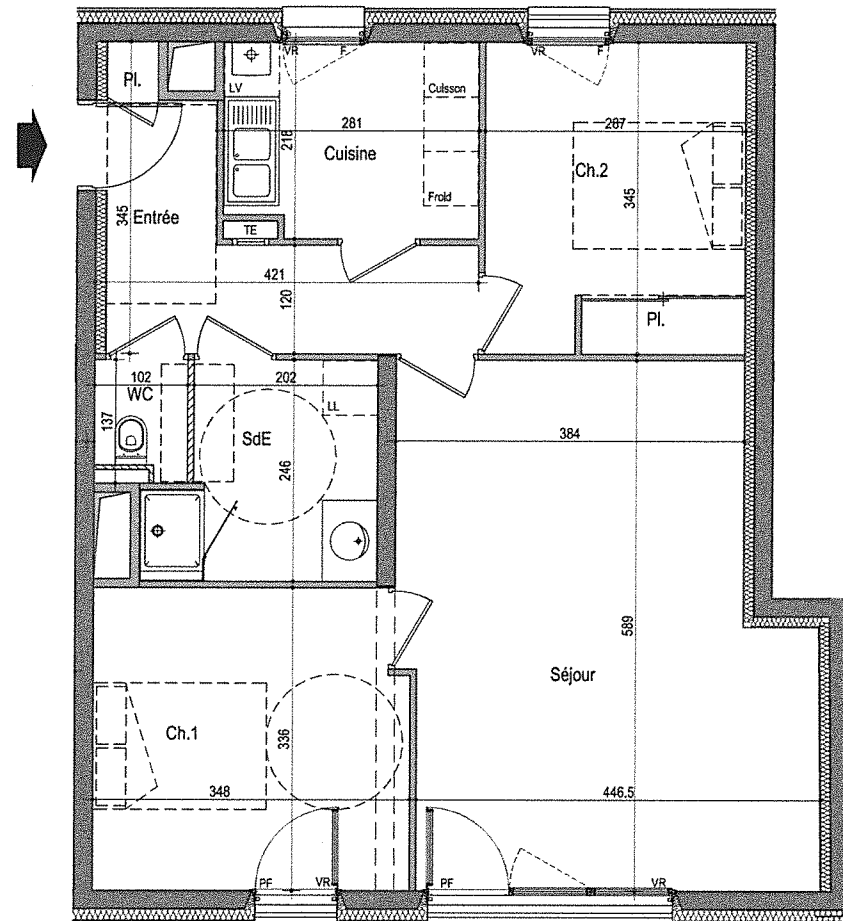
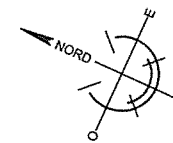
LE MOULIN

4-6 boulevard Meusnier de Querlon - 44000 NANTES

BATI-NANTES

BÂTISSEURS D'AVENIR

38 rue Octave Feuillet
44000 NANTES
02 40 37 90 00

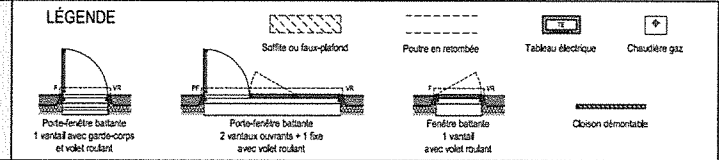


N° APPT	TYPE	NIVEAU
23	T3	2

SURFACES HABITABLES	
Entrée + Placard	7.20 m ²
Séjour	24.51 m ²
Cuisine	5.94 m ²
Chambre 1	11.45 m ²
Chambre 2 + Placard	9.85 m ²
Salle d'eau	5.56 m ²
WC	1.39 m ²
TOTAL	65.91 m²

NOTA

- Le présent plan exprime les dispositions générales de l'appartement, susceptibles d'adaptations techniques, de dimensions et d'organisation en fonction de nécessités techniques de réalisation.
- Les équipements ménagers (notés LV, LL, SL, Cuisson et Froid) ne sont pas fournis.
- Les poutres, poteaux, soffites et faux plafonds n'apparaissent pas systématiquement.



PLAN DE VENTE

V1 : 22 07 2011
V2 : 08 09 2011

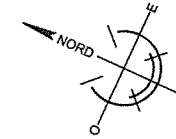
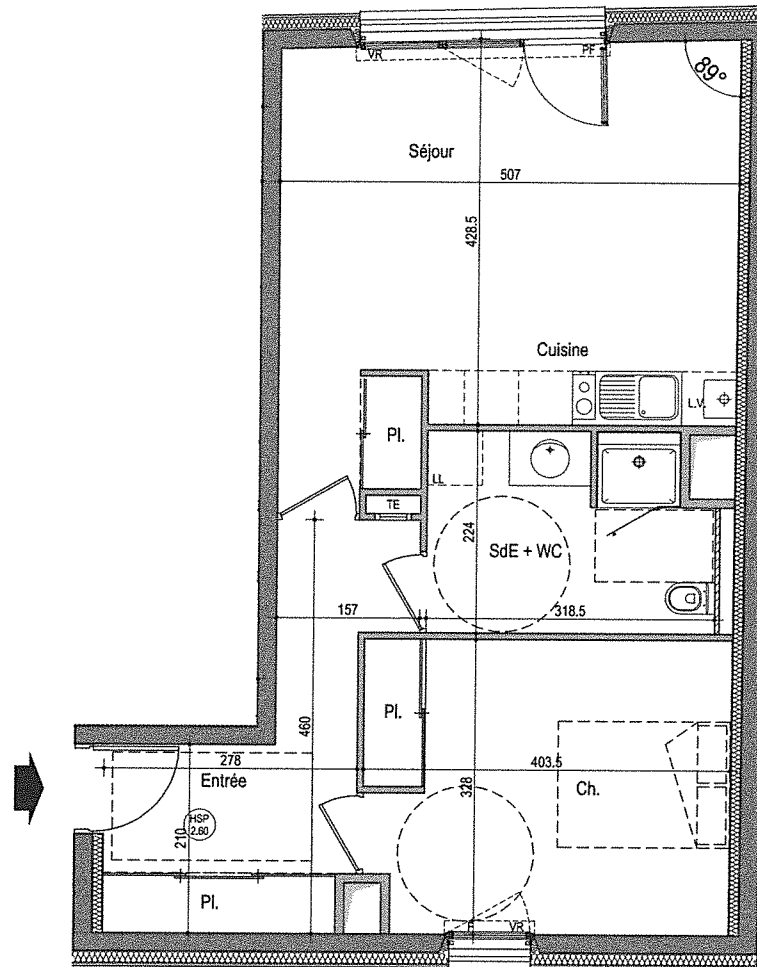
LE MOULIN

4-6 boulevard Meusnier de Querlon - 44000 NANTES

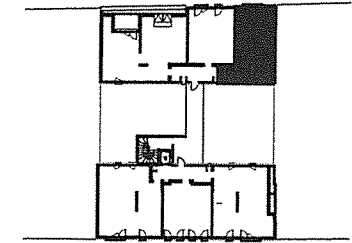
BATI-NANTES

BÂTISSEURS D'AVENIR

38 rue Octave Feuillet
44000 NANTES
02 40 37 90 00



Rue des trois Ormeaux



Boulevard Meusnier de Querlon

N° APPT	TYPE	NIVEAU
36	T2	3

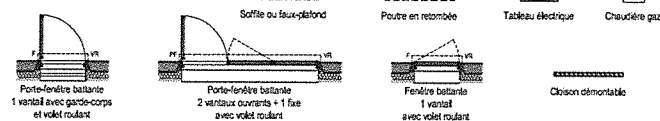
SURFACES HABITABLES

Entrée + Placard	8.77 m ²
Séjour + Cuisine + Placard	22.66 m ²
Chambre + Placard	13.02 m ²
Salle d'eau + WC	6.75 m ²
TOTAL	51.20 m²

NOTA

- Le présent plan exprime les dispositions générales de l'appartement, susceptibles d'adaptations techniques, de dimensions et d'organisation en fonction de nécessités techniques de réalisation.
- Les équipements ménagers (notés LV, LL, SL, Cuisson et Froid) ne sont pas fournis.
- Les poutres, poteaux, soffites et faux plafonds n'apparaissent pas systématiquement.

LÉGENDE



PLAN DE VENTE

V1: 22 07 2011

V2: 08 09 2011

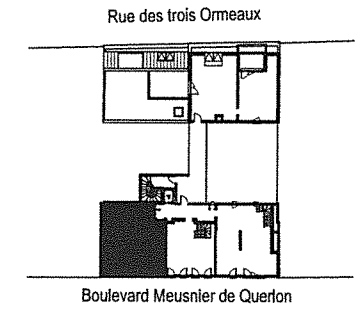
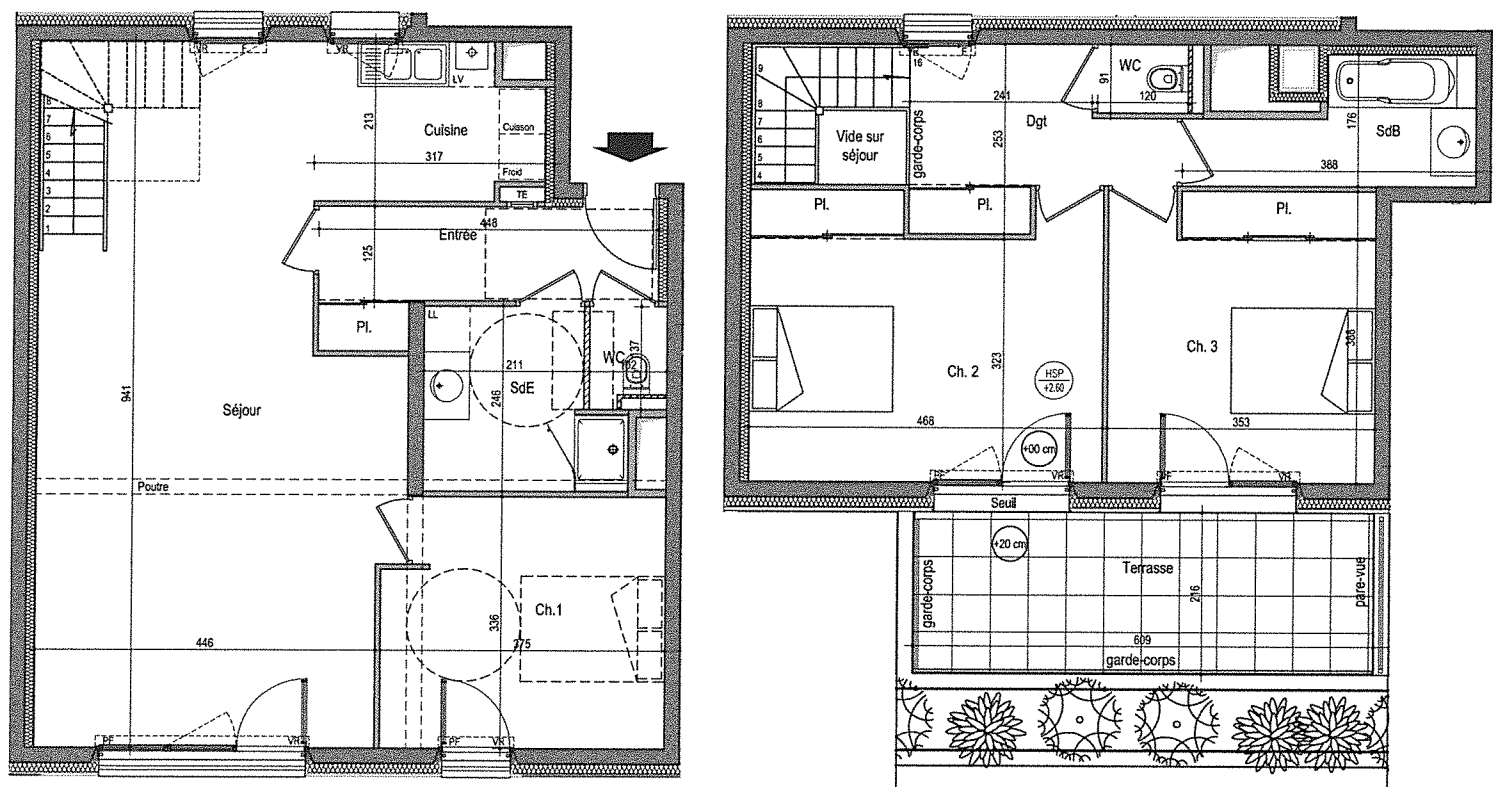
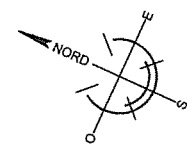
LE MOULIN

4-6 boulevard Meusnier de Querlon - 44000 NANTES

BATI-NANTES

BÂTISSEURS D'AVENIR

38 rue Octave Feuillet
44000 NANTES
02 40 37 90 00

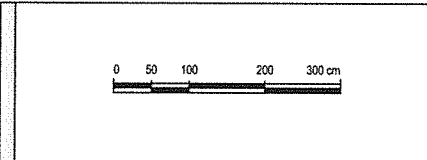
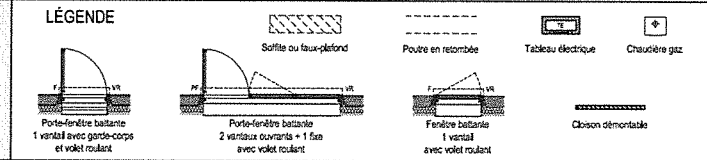


N° APPT	TYPE	NIVEAU
41	T4 Duplex	NIV 4

SURFACES HABITABLES		
	Surf. <1.80m	Surf. habitable
Entrée		6.40 m ²
Séjour	2.73 m ²	36.80 m ²
Cuisine		5.91 m ²
Chambre 1		12.17 m ²
Salle d'eau		5.78 m ²
WC		1.39 m ²
Total niveau bas	2.73 m ²	68.45 m²
Dégagement + Placard		6.59 m ²
Chambre 2 + Placard		17.00 m ²
Chambre 3 + Placard		13.65 m ²
Salle de bains		5.42 m ²
WC		1.09 m ²
Total niveau haut		43.75 m²
TOTAL	2.73 m ²	112.20 m²
Terrasse		13.15 m ²

NOTA

- Le présent plan exprime les dispositions générales de l'appartement, susceptibles d'adaptations techniques, de dimensions et d'organisation en fonction de nécessités techniques de réalisation.
- Les équipements ménagers (notés LV, LL, SL, Cuisson et Froid) ne sont pas fournis.
- Les poutres, poteaux, soffites et faux plafonds n'apparaissent pas systématiquement.



PLAN DE VENTE

V1 : 22 07 2011
V2 : 08 09 2011

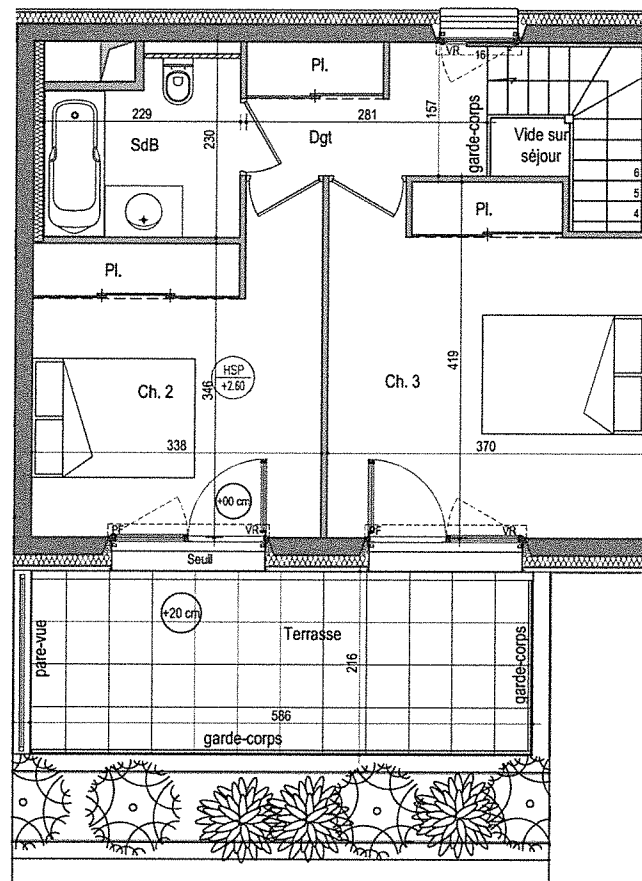
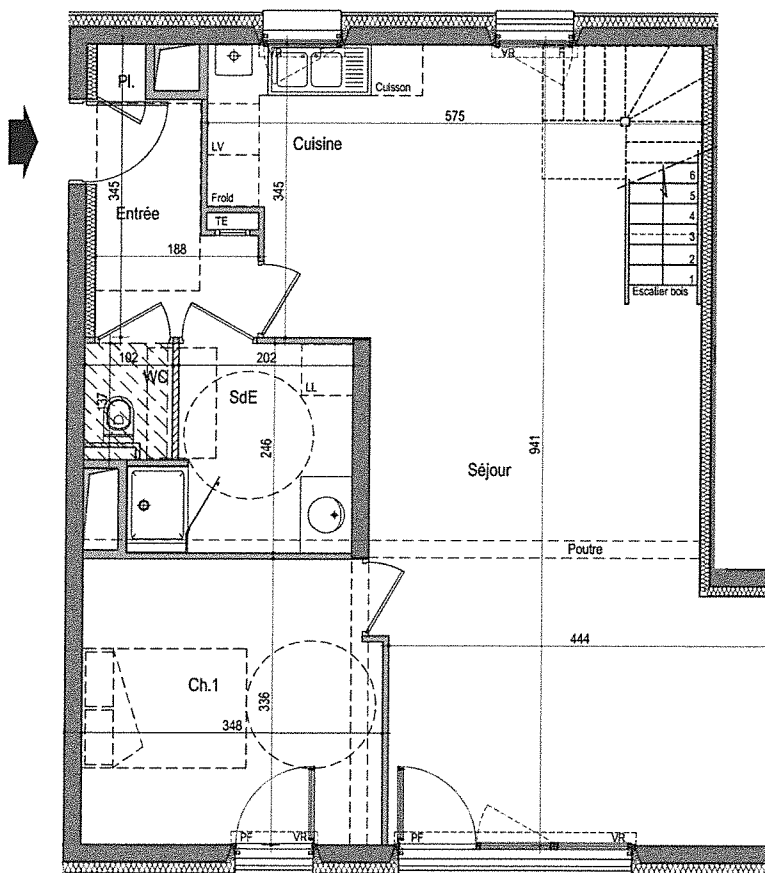
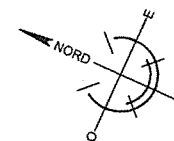
LE MOULIN

4-6 boulevard Meusnier de Querlon - 44000 NANTES

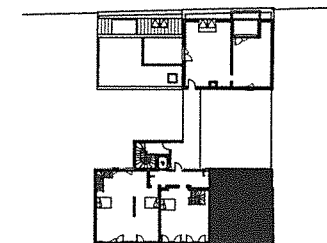
BATI-NANTES

BÂTISSEURS D'AVENIR

38 rue Octave Feuillet
44000 NANTES
02 40 37 90 00



Rue des trois Ormeaux



Boulevard Meusnier de Querlon

N° APPT	TYPE	NIVEAU
43	T4 Duplex	NIV 4

SURFACES HABITABLES

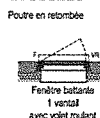
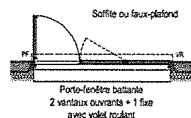
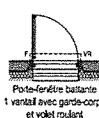
	Surf. <1.80m	Surf. habitable
Entrée + Placard		4.55 m ²
Séjour	2.50 m ²	31.79 m ²
Cuisine		9.28 m ²
Chambre 1		11.46 m ²
Salle d'eau		5.56 m ²
WC		1.39 m ²
Total niveau bas	2.50 m ²	64.03 m²
Dégagement + Placard		4.36 m ²
Chambre 2 + Placard		12.30 m ²
Chambre 3 + Placard		14.82 m ²
Salle de bains + WC		4.36 m ²
Total niveau haut		35.84 m²
TOTAL	2.50 m ²	99.87 m²
Terrasse		12.65 m ²

NOTA

- Le présent plan exprime les dispositions générales de l'appartement, susceptibles d'adaptations techniques, de dimensions et d'organisation en fonction de nécessités techniques de réalisation.

- Les équipements ménagers (notés LV, LL, SL, Cuisson et Froid) ne sont pas fournis.
- Les poutres, poteaux, soffites et faux plafonds n'apparaissent pas systématiquement.

LÉGENDE



PLAN DE VENTE

V1 : 22 07 2011

V2 : 08 09 2011

LE MOULIN

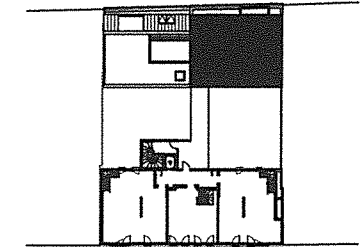
4-6 boulevard Meusnier de Querlon - 44000 NANTES

BATI-NANTES

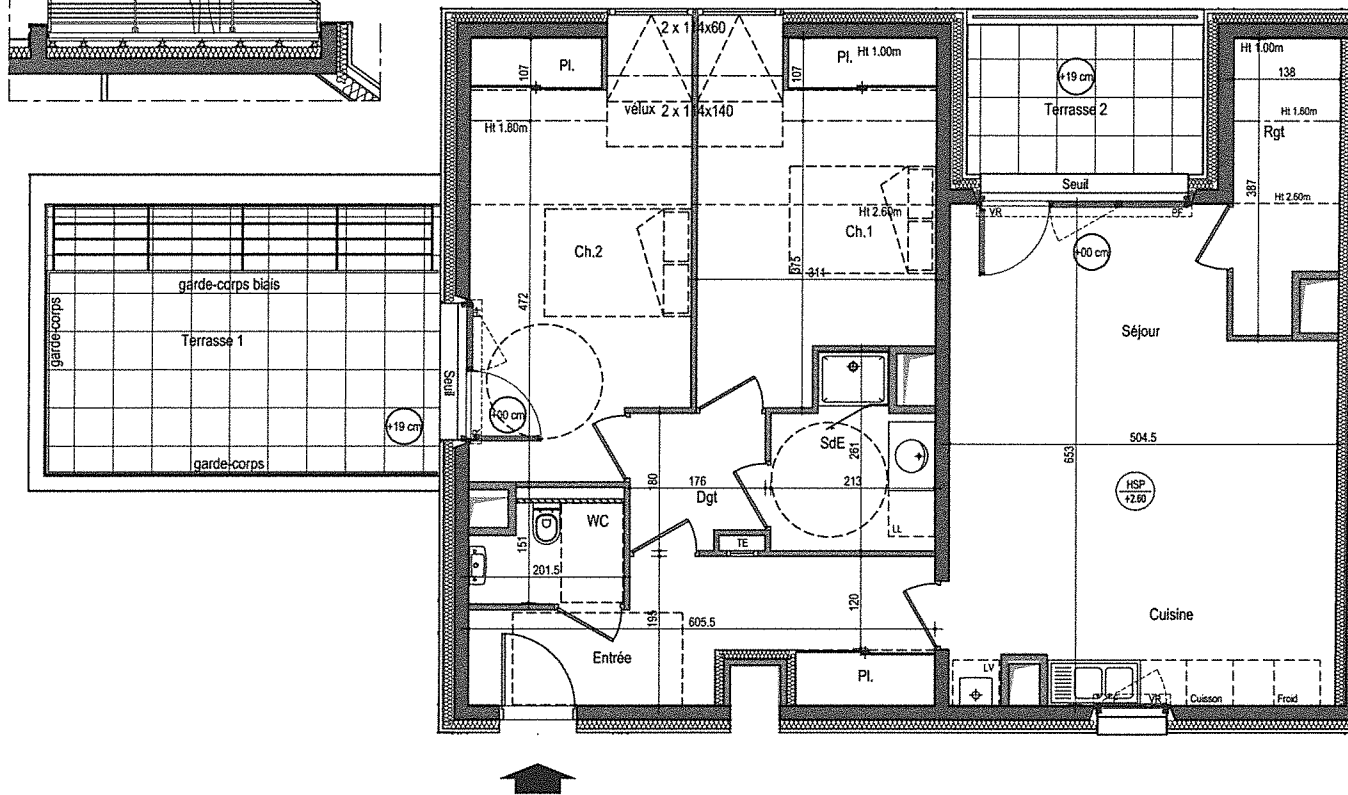
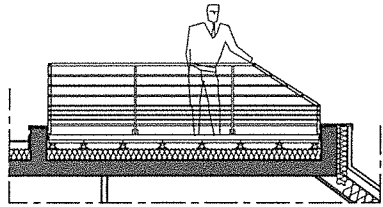
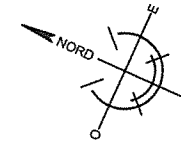
BÂTISSEURS D'AVENIR

38 rue Octave Feuillet
44000 NANTES
02 40 37 90 00

Rue des trois Ormeaux



Boulevard Meusnier de Querlon



N° APPT	TYPE	NIVEAU
44	T3	NIV 4

SURFACES HABITABLES		
	Surf. <1.80m	Surf. habitable
Entrée + Placard		9.47 m ²
Séjour + Cuisine		29.84 m ²
Rangement	1.48 m ²	3.35 m ²
Dégagement		2.98 m ²
Chambre 1 + Placard	2.61 m ²	10.98 m ²
Chambre 2 + Placard	2.36 m ²	13.34 m ²
Salle d'eau		4.58 m ²
WC		2.36 m ²
TOTAL	6.45 m²	76.90 m²
Terrasse 1		13.80 m ²
Terrasse 2		6.04 m ²

NOTA

- Le présent plan exprime les dispositions générales de l'appartement, susceptibles d'adaptations techniques, de dimensions et d'organisation en fonction de nécessités techniques de réalisation.
- Les équipements ménagers (notés LV, LL, SL, Cuisson et Froid) ne sont pas fournis.
- Les poutres, poteaux, soffites et faux plafonds n'apparaissent pas systématiquement.

LÉGENDE

PLAN DE VENTE

V1 : 22 07 2011
V2 : 08 09 2011
V3 : 23 12 2011